

ПРОИЗВОДСТВО КОНТЕЙНЕРОВ И МЕТАЛЛОКОНСТРУКЦИЙ



Акционерное Общество
РусАтом-ЭлектротехМаш

КОМПАНИЯ АО «РУСАТОМ-ЭЛЕКТРОТЕХМАШ»

АО «РусАтом-ЭлектроТехМаш» — совместное предприятие, созданное АО «Русатом Автоматизированные системы управления» и Санкт-Петербургским энерго-машиностроительным предприятием ООО «ПитерЭнергоМаш».

АО «РусАтом-ЭлектроТехМаш» является центром компетенций по проектированию, производству и поставкам специализированных металлоконструкций и контейнеров для нужд предприятий ВПК, энергетической, горнодобывающей, нефтеперерабатывающей промышленности, атомной энергетики и других отраслей.

Преимущества компании на рынке металлоконструкций:

- СОБСТВЕННАЯ МОЩНАЯ ПРОИЗВОДСТВЕННАЯ БАЗА ПО ВЫПУСКУ МЕТАЛЛОКОНСТРУКЦИЙ И КОНТЕЙНЕРОВ
- ПОЛНЫЙ ЦИКЛ ПРОИЗВОДСТВА С ПОДДЕРЖКОЙ ВСЕГО ЖИЗНЕННОГО ЦИКЛА ИЗДЕЛИЙ
- СОБСТВЕННОЕ КОНСТРУКТОРСКОЕ БЮРО
- ШИРОКАЯ НОМЕНКЛАТУРА ВЫПУСКАЕМЫХ КОНТЕЙНЕРОВ
- НАЛИЧИЕ СЕРТИФИЦИРОВАННЫХ ИСПЫТАТЕЛЬНЫХ СТЕНДОВ И СИСТЕМЫ МЕНЕДЖМЕНТА КАЧЕСТВА ИСО 9001:2015



ПРОИЗВОДСТВО КОНТЕЙНЕРОВ И МЕТАЛЛОКОНСТРУКЦИЙ

ПРОИЗВОДСТВЕННАЯ БАЗА

Площадь производственно-технической базы составляет 15 000 м² и включает в себя техническое и административное здание, складские помещения, а также открытую площадку хранения.

Назначение производственной базы: проектирование и производство металлоконструкций и блок-модулей в конструктиве стандартных морских контейнеров, производство нестандартных контейнеров различного назначения и модульных зданий.

Годовая проектная мощность предприятия — до 5000 контейнерных модулей различного назначения и различного габарита.

Состав производственной базы:

- Участок размотки и обработки листового металла;
- Заготовительно-механическое производство;
- Сборочно-сварочное производство;
- Слесарно-сборочный участок;
- Участок порошковой и безвоздушной окраски;
- Сборочно-монтажное производство;
- Бюро технического контроля.



ПРОИЗВОДСТВО КОНТЕЙНЕРОВ И МЕТАЛЛОКОНСТРУКЦИЙ



Компания имеет все необходимые сертификаты и располагает инженерно-техническим и рабочим персоналом с многолетним опытом производства

Завод изготавливает: типовые 10-, 20-, 30-, 40-футовые морские контейнеры в соответствии с ISO 668 и с ГОСТ 18477-1979 Контейнеры универсальные;

ГОСТ Р 51.876-2008 Контейнеры общего назначения;

ГОСТ 20527-82 Фитинги угловые крупнотоннажных контейнеров;

ГОСТ Р 50697-94 Контейнеры грузовые;

ГОСТ Р 51876-2008 Контейнеры грузовые серии 1.

ТТ. Часть 1. Контейнеры общего назначения;

ГОСТ Р 52524-2005 Контейнеры грузовые.

КОНТЕЙНЕРНОЕ ПРОИЗВОДСТВО

В активе АО «РусАтом-ЭлектроТехМаш» имеется хорошо оснащенная технологическая линия по производству контейнеров, позволяющая выполнять около двухсот технологических операций.

Основное оборудование производственной линии:

- Оборудование для разматывания металлических рулонов;
- Комплекс гильотин, обеспечивающих раскрой металла;
- Гибочные прессы;
- Стенды для изготовления деталей и узлов;
- Сварочная линия для полной сборки контейнеров;
- Дробеструйная камера для подготовки к окраске;
- Линия окраски;
- Стенд для силовых испытаний.



Испытательный стенд контейнерной линии АО «РусАтом-ЭлектроТехМаш» имеет сертификацию Российского морского регистра судоходства.

НОМЕНКЛАТУРА ВЫПУСКАЕМЫХ КОНТЕЙНЕРОВ

- **Грузовые контейнеры** многократного применения, предназначенные для перевозки и временного хранения грузов без промежуточных перегрузок.
- **Крупнотоннажные контейнеры** максимальной массы брутто 10 000 кг. и более.
- **Среднетоннажные контейнеры** максимальной массы брутто не менее 3 000 кг.
- **Малотоннажные контейнеры** максимальной массы брутто менее 3 000.
- **Универсальные контейнеры** для штучных грузов широкой номенклатуры крупных грузовых единиц и тарно-штучных грузов.
- **Специализированные контейнеры** для грузов ограниченной номенклатуры или грузов отдельных видов.
- **Балковые контейнеры** для перевозки навалочных грузов без давления типа «бокс» с выгрузкой под действием силы тяжести.
- **Специальные контейнеры** для перевозки металлических отходов.
- **Сейсмостойкие контейнеры**, «Тяжелые» для эксплуатации в условиях сейсмической активности до 9 баллов по шкале Рихтера.
- **Контейнерные модули усиленные**, специальные для компактной групповой перевозки блоков типа НЗК-150 и др.
- **Контейнеры-платформы**, имеющие только основание с полом, снабженные, кроме нижних угловых фитингов, верхними угловыми фитингами.
- **Изотермические контейнеры**, стенки, пол, крыша и двери которых покрыты или изготовлены из теплоизоляционного материала, ограничивающего теплообмен между внутренним объемом контейнера и окружающей средой.



БАЛКОВЫЕ КОНТЕЙНЕРЫ

АО «РусАтом-ЭлектроТехМаш» производит балковые контейнеры в габаритах стандартных морских контейнеров 20, 30 и 40 футов. Балковые зерновые контейнеры предназначены для перевозки сыпучих грузов различного назначения в мультимодальных перевозках железнодорожным, морским и автомобильным транспортом.

Компания выпускает зерновые контейнеры различной модификации, ориентируясь на требования Заказчика. Благодаря возможности быстрого переоснащения производственной линии и наличию собственного конструкторского бюро АО «РусАтом-ЭлектроТехМаш» имеет возможность оперативно выпустить серийную партию балковых контейнеров, разработанную специально под технологию транспортировки конкретного Заказчика.



ШИРОКАЯ НОМЕНКЛАТУРА НАСЫПНОГО ГРУЗА:

- **Непищевые** (минеральные удобрения, полимерные гранулы, цемент, коагулянты, кокс металлургический, глинозем, сера и др.);
- **Пищевые** (зерно и зерновые культуры, бобовые культуры, сахар, крахмал, мука, шрот, жмых, соль, солод и др.).

БАЛКОВЫЕ КОНТЕЙНЕРЫ

ТЕХНИЧЕСКИЕ ПАРАМЕТРЫ БАЛКОВОГО КОНТЕЙНЕРА 20-ФУТОВ	
Максимальная масса брутто при загрузке 90 %, кг	25000
Масса тары, кг	2720
Внутренний объем (номинальный), м ³	31,7
Условия перевозки по ГОСТ 23216-78	средние
Размеры габаритные: ДхШхВ, мм	6058 x 2438 x 2591
Размеры внутренние: ДхШхВ, мм	5838 x 2340 x 2314
Размеры загрузочного люка: диаметр, мм	500
Размеры разгрузочного люка: ШхВ, мм	2000 x 340
Размеры дверного проема: ШхВ, мм	1000 x 1900
Диапазон предельных температур эксплуатации, °С	от -50 до +70
Максимальная нагрузка на одну стойку при штабелировании, кН	848
Вентиляционное устройство	лабиринтное
Способ загрузки	вакуумная загрузка, пневмозагрузка, загрузка транспортером, загрузка с кантователем
Способ выгрузки	вакуумная выгрузка, пневмовыгрузка, торцевая выгрузка контейнерным кантователем

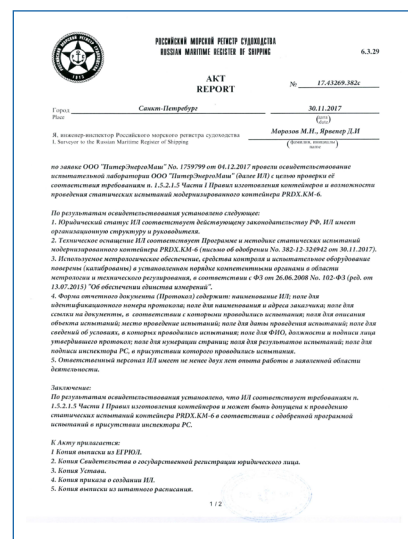
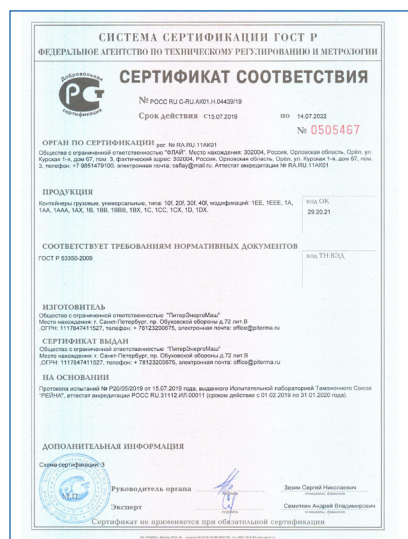
Конструкция контейнера обеспечивает его свето- и водонепроницаемость. Торцевая дверь и люки выполнены с резиновым уплотнением по периметру. Внутренние поверхности контейнера, включая дно, выполнены из стальных плоских листов толщиной до 4 мм.

Загрузочный торец имеет сравнительно небольшую дверь и разгрузочный люк. Его конструкция рассчитана на нагрузку, возникающую вследствие давления сыпучего груза изнутри. В связи с этим применение дополнительного щита не требуется. Возможна как горизонтальная загрузка с помощью пневматического, шнекового или ленточного транспортера через верхние люки, так и вертикальная загрузка через торцевую дверь с применением кантователя.

БАЛКОВЫЕ КОНТЕЙНЕРЫ

Балковые контейнеры выполняются подъемно-переставными и могут перевозиться автомобильным, железнодорожным и морским транспортом. Контейнеры оптимальны для смешанных перевозок. Клиенты имеют возможность покупать или арендовать балковые контейнеры с целью их одноразового или многократного использования для погрузки и хранения.

Балковые контейнеры могут быть разработаны и произведены для различных механизированных технологий погрузки и разгрузки, применяемых Заказчиком.



ПРОИЗВОДСТВО КОНТЕЙНЕРОВ
АО «РУСАТОМ-ЭЛЕКТРОТЕХМАШ»
ИМЕЕТ ВСЮ ТРЕБУЕМУЮ СЕРТИФИКАЦИЮ.



В текущий момент АО «РусАтом-ЭлектротехМаш» проходит сертификацию Российского морского регистра судоходства по производству балковых контейнеров.

ВАРИАНТЫ СОТРУДНИЧЕСТВА

ПРОДАЖА

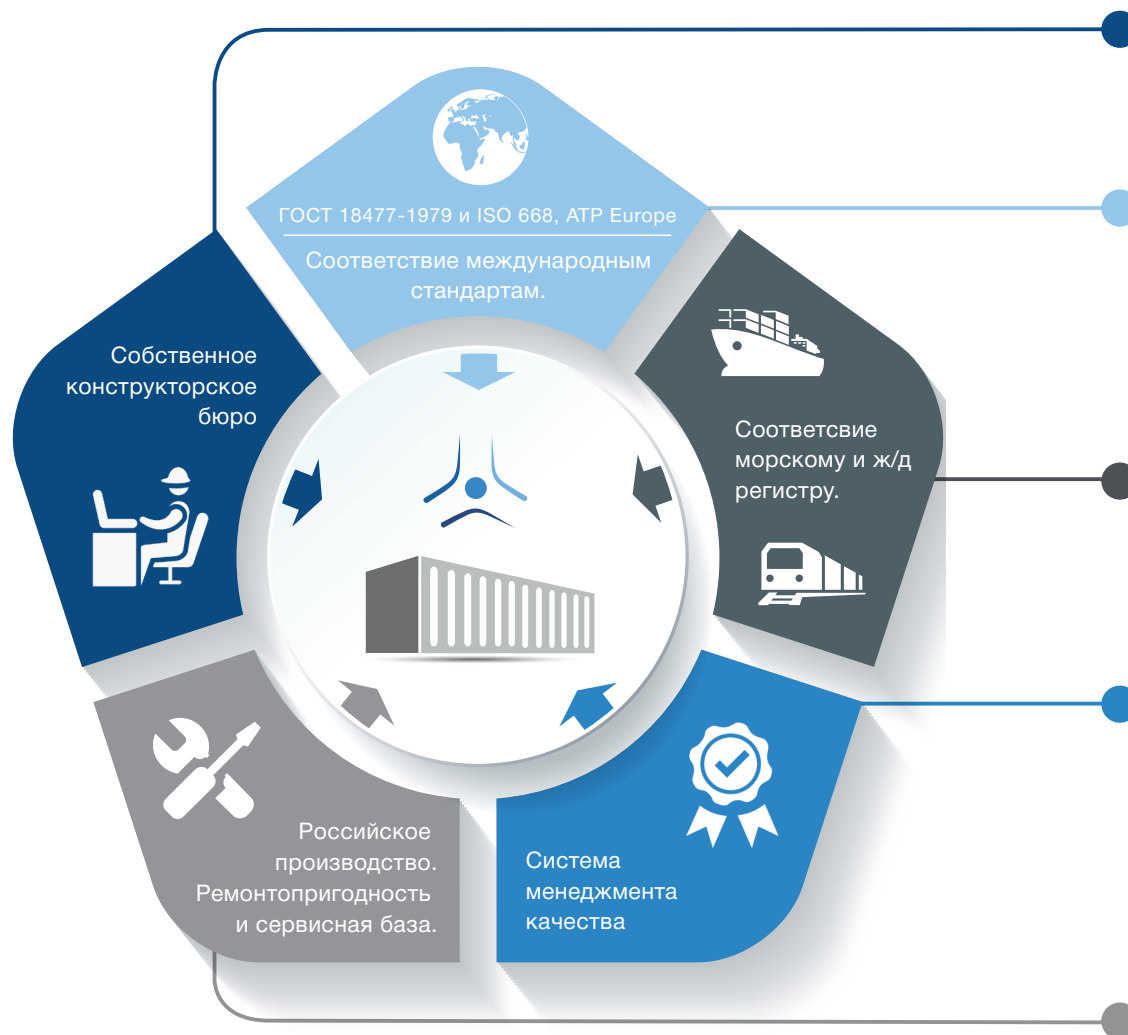
ЛИЗИНГ

АРЕНДА

**РАССРОЧКА
ПЛАТЕЖА**



ПРЕИМУЩЕСТВА КОНТЕЙНЕРОВ АО «РУСАТОМ-ЭЛЕКТРОТЕХМАШ»



СОБСТВЕННОЕ КОНСТРУКТОРСКОЕ БЮРО. Наличие собственного проектного и конструкторского подразделения с опытными профильными специалистами позволяет компании в кратчайшие сроки осуществлять разработки и внедрение в производство мелкосерийных партий продукции.

СООТВЕТСТВИЕ РОССИЙСКИМ И МЕЖДУНАРОДНЫМ СТАНДАРТАМ ПЕРЕВОЗОК. Универсальный международный транспортный габарит обеспечивает стандарт международных перевозок, а специализированные контейнеры проходят всю требуемую отраслевую сертификацию.

СООТВЕТСТВИЕ ЖЕЛЕЗНОДОРОЖНОМУ И МОРСКОМУ РЕГИСТРУ позволяет осуществлять мультимодальные перевозки контейнеров с применением железнодорожного, морского и автотранспорта. Погрузка и разгрузка контейнеров на терминалах производится стандартными средствами в стандартных логистических схемах.

СИСТЕМА МЕНЕДЖМЕНТА КАЧЕСТВА. На предприятии действует система менеджмента качества в соответствии со стандартом ИСО 9001:2015. Компания работает по принципам качества, таким – как ориентация на клиента, мотивация и вовлеченность высшего руководства, процессный подход и постоянное совершенствование.

РОССИЙСКОЕ ПРОИЗВОДСТВО с мощной технической базой позволяет производить необходимые партии специализированных контейнеров с высокой степенью локализации и в требуемые сроки. Наличие сервисной и ремонтной базы обеспечит безпроблемную эксплуатацию и облегчает процедуры получения лизинговых условий при покупке специально оборудованных контейнеров.

КОНТРОЛЬ КАЧЕСТВА И СЕРТИФИКАЦИЯ

На производстве внедрена и поддерживается система сквозного менеджмента качества в соответствии со стандартом ИСО 9001:2015. Специальные и нестандартные контейнерные модули проектируются под задачи и технологические условия эксплуатации, производятся опытно-конструкторские разработки. Конструкторское бюро осуществляет авторский надзор за изготовлением проектируемых изделий.

Испытательный стенд контейнерной линии АО «РусАтом-ЭлектроТехМаш» имеет сертификацию Российского морского регистра судоходства. Все сварные соединения контейнеров проходят дефектовку и анализ при помощи различного оборудования, в том числе методом рентгеноскопии, что обеспечивает высокое качество сварных швов и их долговечность. Контейнеры также проходят обязательную проверку на гидравлическом стенде, что позволяет подтвердить их способность нести заявленные нагрузки в соответствии с требованиями ГОСТ. При окраске корпусов используются высококачественные полиуретановые лакокрасочные покрытия компании Tikkurila.

Ведутся работы по оборудованию испытательной лаборатории с аккредитацией Государственной корпорацией по атомной энергии «Росатом» № ОИАЭ.RU041(ИЛ) на проведение работ по отбору образцов и проведению полного комплекса испытаний в целях подтверждения соответствия обязательным требованиям упаковок и транспортных средств для хранения и перевозки радиоактивных отходов.



ОБЪЕКТЫ КОМПАНИИ

● ЗАВОД – «СТЕРИУМ»

АО «Стериум» спроектировало модульный завод с централизованным обезвреживанием медицинских отходов класса Б на базе разработанных и изготовленных контейнеров АО «РусАтом-ЭлектроТехМаш».

STERIUM



● АО «ЧРЗ «ПОЛЁТ»

Компания «РусАтом-ЭлектроТехМаш» изготовила нестандартный 20-футовый контейнер для компании АО «ЧРЗ «Полёт» (входит в «Росэлектронику»). Контейнер предназначен для комплектации «Аэродромного первично-вторичного обзорного радиолокатора АОРЛ-1АС».



● ГРИНТЕХ ЭНЕРДЖИ

Проектирование, производство и поставка специальных контейнеров для модульных газовых электростанций.

GREENTECH ENERGY



● «ЛАХТА-ЦЕНТР»

Производство и поставка сложных металлоконструкций высокого качества для здания «Лакта-центр».



ОБЪЕКТЫ КОМПАНИИ

● ПРОЕКТ – «АРГУС»

Проектирование, производство и поставка специализированных контейнеров автономных систем для нужд ВПК.



● ООО «АРПАНИВ»

АО «РусАтом-ЭлектроТехМаш» разработало и изготовило уникальную мобильную станцию для грузового шиномонтажа на базе 45-футового контейнера для компании «Арпанив», г. Ереван.



● АВТОНОМНЫЕ ПОЛЕВЫЕ ЛАГЕРЯ АПЛ-500

Проектирование, производство и поставка контейнерных модулей различного назначения на базе 20-футовых контейнеров.



КОМПАНИЯ АО «РУСАТОМ-ЭЛЕКТРОТЕХМАШ»

Совместное предприятие АО «Русатом Автоматизированные системы управления» (АО «РАСУ») и ООО «ПитерЭнергоМаш» организовано с целью реализации совместных комплексных решений для объектов электроэнергетики, а также для других отраслей промышленности. Соглашением предусмотрены совместные разработки, сбыт и продвижение на внутреннем и внешнем рынках различных типов модульных и мобильных энергоустановок высокой степени заводской готовности, цифровых подстанций, модульных комплексом энергогенерации с применением технологий ВИЭ.



АО «Русатом Автоматизированные системы управления» — дочерняя структура Госкорпорации РОСАТОМ, предлагающая клиентам комплексные решения по проектированию, разработке, вводу в действие, сервисному обслуживанию и модернизации АСУ ТП, как на объектах атомной энергетики, так и на промышленных предприятиях различных отраслей.

К числу конкурентных преимуществ АСУ ТП, разрабатываемых специалистами АО «РАСУ», можно отнести не только надёжность и комплексность предлагаемых решений, но и их гибкость, а также адаптивность к существующей у клиентов информационно-технологической инфраструктуре на всем жизненном цикле АСУ ТП.



ООО «ПитерЭнергоМаш» — флагман российской энергетической промышленности, проектировщик, производитель модульных и мобильных систем нового поколения. Компания осуществляет инженеринговые разработки, производство и комплексные поставки энергетического и электротехнического оборудования для энергетической, газовой, нефтяной, металлургической, химической и судостроительной промышленности. Завод «ПитерЭнергоМаш» — одно из крупнейших контейнерных производств на европейской территории России. Главными своими активами компания считает наработанные технологии, высококвалифицированный персонал и опыт в организации рабочих процессов.





Акционерное Общество

РусАтом-ЭлектроТехМаш

АО «РусАтом-ЭлектроТехМаш»

Россия, 191028,

г. Санкт-Петербург, ул. Фурштатская,

д. 24, лит. А, пом. 23-Н, ч. 2

тел./факс: +7 (812) 404-06-88

e-mail: info@rusatom-etm.ru

www.rusatom-etm.ru